

MDT-211

天板：MDF・メラミン化粧板
脚/幕板：オーク無垢材・MDF・強化紙化粧繊維板



2色対応

ストーン
BK

パティナ
BK

天然素材柄が引き立てる 気品漂うダイニングテーブル



200テーブル/ストーンブラック



パティナブラック



パティナブラック



ストーンブラック

商品一覧 / Items List

140LDテーブル

サイズ：W1400 D900 H660

定価：¥194,590(税込)

160LDテーブル

サイズ：W1600 D900 H660

定価：¥206,470(税込)

160テーブル

サイズ：W1600 D900 H710

定価：¥207,350(税込)

180テーブル

サイズ：W1800 D900 H710

定価：¥214,940(税込)

200テーブル

サイズ：W2000 D900 H710

定価：¥260,150(税込)



天板にメラミン素材を使用

メラミン素材のメリット

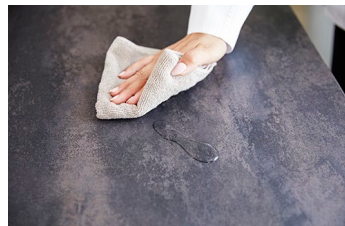


ストーンブラック



パティナブラック

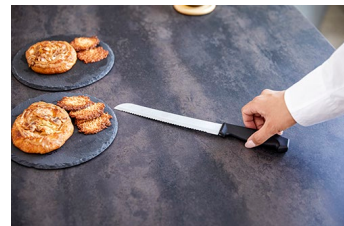
メラミン化粧板は耐久性に優れ、お手入れも簡単にできるため、家事の負担を軽減します。
天然素材の柄を使用しているため、お部屋のアクセントになり、気品漂う空間を演出します。



水に強い

水を弾きやすい素材のため、直ぐに拭き取することで、水跡が残りにくく衛生的に使用することができます。

※変色や変質の原因になるため、洗剤などは使用できません。



キズに強い

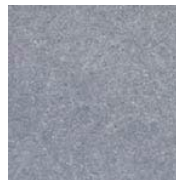
日常生活で付いてしまう小さなキズは目立ちにくく、衝撃と摩擦に強い素材です。



汚れに強い

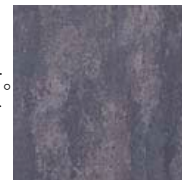
汚れを弾きやすいため、クレヨンや料理などの油汚れも直後にサッと拭き取ることができます。

天然素材柄



ストーンブラック

石材をイメージしたデザインです。きめ細かい模様が美しく、洗練された空間を演出します。



パティナブラック

味わいのある“錆び”が特徴的なデザインです。独特な高級感を醸し出します。

脚部は木目調デザイン



脚部に木目を使用することで、メラミン天板との異素材MIXを演出しています。脚裏のアジャスターで床のレベル調整が可能です。

板脚の特徴

脚部を板脚にすることで安定感を保ちます。

板脚は最大限内側に設置し、テーブルと椅子の間に空間をつくることで、出入りしやすいよう工夫しました。

また、テーブルの側面側にも空間ができるので側面にも椅子を置くことができます。

板脚の直線シルエットは存在感があり、ブラック色が空間を引き締め、重厚感がより引き立ちます。



豊富なサイズ展開

様々なシーンやライフスタイルに合わせて、天板の大きさとテーブルの高さをお選びいただくことができます。

リビングソファに合わせやすいLDテーブルとして

LDテーブルは高さ66cmに設定しています。

椅子・ソファの座面の高さ36~41cmに合わせたサイズです。

一般的なテーブルの高さ(70~72cm)より6cmほど低くしているので、お部屋を広く開放的に演出、コンパクトなリビングダイニング空間を実現できます。



140LDテーブル



160LDテーブル



一般的なダイニングテーブルとして

テーブルの高さは71cmに設定しています。

椅子の座面の高さ41~46cmに合わせたサイズです。

一般的なテーブルの高さなので、多くの製品と合わせやすい商品です。



160テーブル



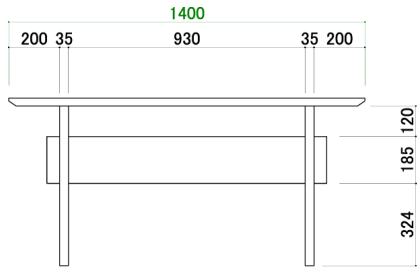
180テーブル



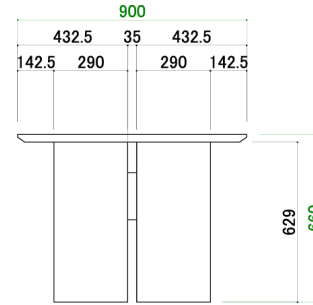
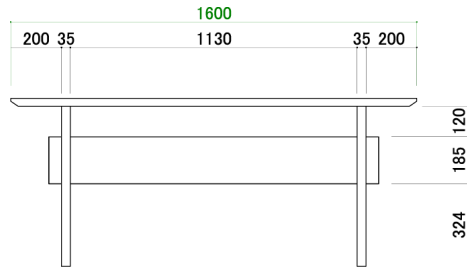
200テーブル



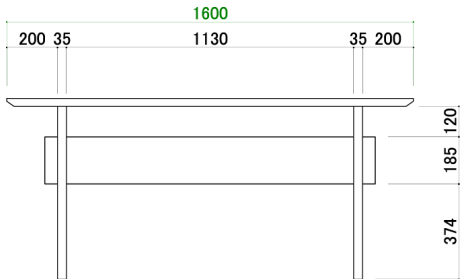
140LDテーブル



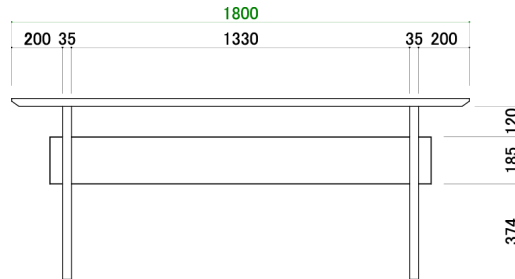
160LDテーブル



160テーブル



180テーブル



200テーブル

